

CADERNO DE PROVA

Prefeitura Municipal de São José
Edital 004/2017/SME

<http://educasaojose2017.fepese.org.br>

AE4

Auxiliar de Ensino

Intérprete Educacional



Desejamos a
você uma
Boa Prova!

Instruções



Confira o número que você obteve no ato da inscrição com o que está indicado no cartão-resposta.

* A duração da prova inclui o tempo para o preenchimento do cartão-resposta.

Para fazer a prova você usará:

- este **caderno de prova**.
- um **cartão-resposta** que contém o seu nome, número de inscrição e espaço para assinatura.

Verifique, no caderno de prova, se:

- faltam folhas e a sequência de questões está correta.
- há imperfeições gráficas que possam causar dúvidas.

Comunique imediatamente ao fiscal qualquer irregularidade!

Atenção!

- Não é permitido qualquer tipo de consulta durante a realização da prova.
- Para cada questão são apresentadas 5 alternativas diferentes de respostas (a, b, c, d, e). Apenas uma delas constitui a resposta correta em relação ao enunciado da questão.
- A interpretação das questões é parte integrante da prova, não sendo permitidas perguntas aos fiscais.
- Não destaque folhas da prova.

Após terminar a prova, entregue ao fiscal o caderno de prova completo e o cartão-resposta devidamente preenchido e assinado.



22 de outubro



30 questões



15 às 18h



3h de duração*

Legislação e Conhecimentos Gerais sobre Educação

10 questões

1. Estudos mostram que para avançar na construção de uma identidade étnico-racial brasileira, os profissionais da educação precisam ter as seguintes premissas:

1. Reconhecimento de que historicamente o racismo e as desigualdades sociais contribuíram e contribuem para a exclusão de grande parcela da população afrodescendente dos bens construídos socialmente.
2. Compreensão que a cosmovisão africana, reinventada em territórios brasileiros, contribui para o enriquecimento do debate, na comunidade escolar, acerca de questões ambientais, tecnológicas, históricas, culturais, éticas e sociais, e cabe ser incluída em qualquer proposta que se pense democrática.
3. Percepção que os projetos antirracistas e antidiscriminatórios serão frutos de embates e diálogos.
4. Compromisso relacionado à sensibilização de nossos educandos quanto à questão da historicidade das relações raciais no Brasil, da importância do estudo sobre a África e da necessidade de reconhecer a Cultura Negra e suas diversas manifestações como um patrimônio histórico, ambiental, econômico, político e cultural, levando-os a perceber que são cidadãos ativos e que sua postura política interfere na sociedade.

Assinale a alternativa que indica todas as afirmativas **corretas**.

- a. () São corretas apenas as afirmativas 1 e 2.
- b. () São corretas apenas as afirmativas 2 e 4.
- c. () São corretas apenas as afirmativas 1, 2 e 3.
- d. () São corretas apenas as afirmativas 1, 3 e 4.
- e. (X) São corretas as afirmativas 1, 2, 3 e 4.

2. Consta no artigo 23 da Lei de Diretrizes e Bases da Educação Nacional (1996), que a educação básica poderá organizar-se em séries anuais, períodos semestrais, ciclos, alternância regular de períodos de estudos, grupos não seriados, com base na idade, na competência e em outros critérios, ou por forma diversa de organização, sempre que:

- a. () As famílias exigirem.
- b. () Os estudantes solicitarem.
- c. () O gestor escolar assim o definir.
- d. (X) O interesse do processo de aprendizagem assim o recomendar.
- e. () O Conselho Municipal de Educação assim o recomendar.

3. Analise o texto abaixo:

De acordo com a Redação dada pela Lei nº 13.415, de 2017, consta na Lei de Diretrizes e Bases da Educação Nacional (1996), que a carga horária mínima anual será de 800 horas para , distribuídas por um mínimo de 200 dias de efetivo trabalho escolar, excluído o tempo reservado aos exames finais, quando houver.

Assinale a alternativa que completa **corretamente** a lacuna do texto.

- a. () a educação infantil
- b. () a educação infantil e o ensino fundamental
- c. (X) o ensino fundamental e o ensino médio
- d. () o ensino médio
- e. () o ensino médio e a educação superior

4. Consta no artigo 26 da Lei de Diretrizes e Bases da Educação Nacional (1996), na Redação dada pela Lei nº 13.415, de 2017, que o ensino da arte, especialmente em suas expressões regionais, constituirá componente curricular:

- a. () Facultativo na educação básica.
- b. (X) Obrigatório da educação básica.
- c. () Obrigatório somente no ensino fundamental.
- d. () Obrigatório na educação infantil e facultativo no ensino fundamental.
- e. () Obrigatório no ensino fundamental e facultativo no ensino médio.

5. Está expresso no artigo 26 da Lei de Diretrizes e Bases da Educação Nacional (1996) que os currículos da educação infantil, do ensino fundamental e do ensino médio devem ter base nacional comum, a ser complementada, em cada sistema de ensino e em cada estabelecimento escolar, por uma parte diversificada, exigida:

- a. Pelas características regionais e locais da sociedade, da cultura, da economia e dos educandos.
 - b. Pelas secretarias municipais de educação.
 - c. Pelos Conselhos Estaduais de Educação.
 - d. Pelas demandas do corpo docente.
 - e. Pelo perfil do coletivo docente.
-

6. De acordo com as discussões relacionadas à diversidade étnico-racial, pode-se dizer que a escola tem o papel de:

- 1. Reconhecer e resgatar a história e cultura afro-brasileira e africana como condição para a construção da identidade étnico-racial brasileira.
- 2. Combater as relações preconceituosas e discriminatórias.
- 3. Ser um espaço de apropriação de saberes e desconstrução das hierarquias entre as culturas.

Assinale a alternativa que indica todas as afirmativas **corretas**.

- a. É correta apenas a afirmativa 2.
 - b. São corretas apenas as afirmativas 1 e 2.
 - c. São corretas apenas as afirmativas 1 e 3.
 - d. São corretas apenas as afirmativas 2 e 3.
 - e. São corretas as afirmativas 1, 2 e 3.
-

7. Das teorias de aprendizagem indicadas abaixo, qual delas defende o pressuposto de que a cultura é um fator fundamental na constituição dos sujeitos?

- a. O Behaviorismo
- b. O Estruturalismo
- c. A Teoria Existencialista
- d. Teoria Histórico-Cultural
- e. Teoria Inatista

8. O movimento mundial pela educação inclusiva é uma ação política, cultural, social e pedagógica, desencadeada em defesa do direito de todos os alunos de estarem juntos, aprendendo e participando, sem nenhum tipo de discriminação.

A educação inclusiva constitui um paradigma educacional fundamentado na concepção de direitos humanos, que conjuga como valores indissociáveis, e que avança em relação à idéia de ao contextualizar as circunstâncias históricas da produção da exclusão

Assinale a alternativa que completa **corretamente** as lacunas do texto.

- a. ética e estética • segregação • fora da escola
 - b. igualdade e diferença • equidade formal • dentro e fora da escola
 - c. semelhança e diferença • segregação • dentro da escola
 - d. igualdade e justiça • homogeneização • na sociedade
 - e. moral e igualdade • equidade informal • dentro e fora da escola
-

9. De acordo com a Proposta Curricular de São José, uma política pública de educação precisa assumir um caráter amplo, complexo e envolver questões e encaminhamentos que contemplem:

- 1. Acesso, permanência e sucesso das crianças, adolescentes, jovens e adultos na escola.
- 2. Gestão democrática do sistema de ensino.
- 3. Qualidade de ensino.
- 4. Meritocracia escolar.

Assinale a alternativa que indica todas as afirmativas **corretas**.

- a. São corretas apenas as afirmativas 1 e 2.
- b. São corretas apenas as afirmativas 3 e 4.
- c. São corretas apenas as afirmativas 1, 2 e 3.
- d. São corretas apenas as afirmativas 1, 2 e 4.
- e. São corretas apenas as afirmativas 2, 3 e 4.

10. A proposta curricular do município de São José está pautada numa concepção de escola que tem como função social o compromisso de garantir que cada aluno que por ela passe:

- a. Se aproprie do conhecimento histórico e socialmente produzido e sistematizado.
- b. Aprenda e se desenvolva tendo como base os princípios da meritocracia escolar.
- c. Aprenda a importância de adquirir conhecimentos técnicos para poder competir no mercado de trabalho.
- d. Reconheça a importância de uma escola voltada à conformação dos sujeitos.
- e. Possa ser educado a partir dos princípios da disciplina e da moral.

Conhecimentos Específicos

20 questões

11. Analise o texto abaixo:

O atendimento educacional especializado (AEE) é um serviço da Educação(1)..... que identifica, elabora, e organiza recursos(2)....., que eliminem as barreiras para a plena participação dos alunos, considerando suas necessidades(3)....." (SEESP/MEC, 2008).

Assinale a alternativa que completa **corretamente** as lacunas numeradas do texto.

- a. (1) inclusiva • (2) tecnológicos e de acessibilidade • (3) pedagógicas
- b. (1) especial • (2) pedagógicos e de acessibilidade • (3) específicas
- c. (1) especial • (2) pedagógicos e tecnológicos • (3) educacionais
- d. (1) regular • (2) pedagógicos e tecnológicos • (3) específicas
- e. (1) regular • (2) inclusivos e de acessibilidade • (3) pedagógicas

12. O sinal em Libras ilustrado ao lado tem a ideia em português presente em uma das sentenças abaixo. Indique-a.



- a. Ontem eu vi um helicóptero.
- b. A informação não está correta.
- c. Esse é o uso da interrogação em sinais.
- d. Não teremos rodízio de pizza hoje.
- e. Não consertaram o computador.

13. Assinale a alternativa que, ao ser sinalizada em Libras, apresenta como Locação (L) o coração do sinalizador:

- a. Dor / Calor
- b. Pena / Tristeza
- c. Alegria / Amor
- d. Medo / Coitado
- e. Coragem / Felicidade

14. O reconhecimento científico da língua de sinais como língua humana e natural ocorreu, originalmente, via estudos desenvolvidos na área da:

- a. Linguística.
- b. Educação Bilíngue.
- c. Linguística Aplicada.
- d. Antropologia.
- e. Filologia.

15. O parâmetro de Configuração de Mão (CM) refere-se ao nível:

- a. Sintático.
- b. Semântico.
- c. Fonológico.
- d. Pragmático.
- e. Morfológico.

16. Identifique abaixo as afirmativas verdadeiras (V) e as falsas (F).

- A apontação tem um estatuto gramatical na Libras.
- Arbitrariedade é uma característica exclusiva das línguas de sinais.
- As línguas de sinais são como gestos e pantomimas.
- A Libras é uma representação linguística da língua falada no Brasil.

Assinale a alternativa que indica a sequência **correta**, de cima para baixo.

- a. V•V•V•F
- b. V•F•F•V
- c. V•F•F•F
- d. F•F•F•F
- e. F•V•V•V

17. Na sentença “Os alunos tiveram sua formação concluída”, o sentido da palavra sublinhada, quando sinalizada em Libras, apresenta uma das características abaixo. Indique-a.

- a. A configuração de mão é em “F”.
- b. A orientação da palma da mão é para cima.
- c. O sinal é realizado somente com uma mão.
- d. O sinal é realizado com as duas mãos.
- e. O ponto de articulação é no ombro.

18. O bilinguismo, como proposta de educação para surdos, surgiu na década de 80.

Essa linha teórica defende que:

- a. O aprendizado da Libras deve preceder o da língua majoritária (oral/escrita).
- b. A aquisição da língua de sinais deve ser simultânea ao aprendizado da produção sonora.
- c. O treino da língua oral deve ser feito paralelamente à aprendizagem de sinais.
- d. A produção escrita na escola deve ocorrer via uso da língua portuguesa.
- e. O processo de leitura em português deve recorrer ao apoio de leitura labial.

19. Identifique abaixo as afirmativas verdadeiras (V) e as falsas (F) em relação aos mitos/crenças.

- A Libras é uma forma gestual usada na comunicação entre surdos e ouvintes.
- A Libras está evoluindo, mas ainda é rudimentar se comparada ao Português.
- O alfabeto manual é primordial na constituição linguística da Libras.
- Os sinais em Libras podem variar, dependendo da região brasileira.

Assinale a alternativa que indica a sequência **correta**, de cima para baixo.

- a. V•V•F•F
- b. V•F•F•F
- c. F•V•V•V
- d. F•F•V•V
- e. F•F•F•V

20. Em termos linguísticos (QUADROS & KARNOPP, 2004), é **correto** afirmar:

- a. A ordem sintática recorrente na Libras é V-S-O.
- b. Há processos de derivação morfológica na Libras.
- c. O contraste dos pares mínimos em sinais se dá no nível sintático.
- d. A presença de unidades mínimas (fonologia) é inexistente na Libras.
- e. A sintaxe da Libras é espacial e linear, como ocorre nas línguas orais.

21. Observe o sinal abaixo, retirado de Capovilla & Raphael (2006), e assinale a tradução **correta** em português.

- a. Frio
- b. Feio
- c. Duro
- d. Fumo
- e. Queixo



22. Analise o texto abaixo:

.....(1)..... é uma forma de(2)....., em que se usam palavras grafadas com letras(3)....., em que as palavras da língua oral são usadas para(4)..... um sinal de forma aproximada.

Assinale a alternativa que completa **corretamente** as lacunas numeradas do texto.

- a. () (1) Glosa • (2) tradução • (3) maiúsculas • (4) enfatizar
- b. () (1) Elan • (2) transcrição • (3) minúsculas • (4) criar
- c. (X) (1) Glosa • (2) sistema de notação • (3) maiúsculas • (4) representar
- d. () (1) Elan • (2) tradução • (3) específicas • (4) estruturar
- e. () (1) Glosa • (2) interpretação • (3) minúsculas • (4) formalizar

23. Analise a citação abaixo:

“As línguas de sinais são usadas para pensar, são usadas para desempenhar diferentes funções. Você pode argumentar em sinais, pode fazer poesia em sinais, pode simplesmente informar, pode persuadir, pode dar ordens, fazer perguntas em sinais”.

QUADROS, PIZZIO & REZENDE, 2009.

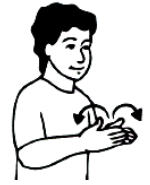
Essa citação refere-se a qual propriedade linguística?

- a. () arbitrariedade
- b. () descontinuidade
- c. () dependência estrutural
- d. () dupla articulação
- e. (X) flexibilidade

24. Assinale a alternativa que apresenta a ideia traduzida de um sinal em Libras com configuração de mão “C”.

- a. () Carro
- b. () Caderno
- c. () Cachorro
- d. (X) Comunicação
- e. () Conhecimento

25. O sinal ilustrado ao lado pode ser encontrado na tradução em português de qual sentença?



<http://libraseducandosurdos.blogspot.com.br>

- a. () Havia muita oferta de emprego na cidade.
- b. (X) O livro era muito interessante e bem escrito.
- c. () Estamos todos em prece pela recuperação rápida.
- d. () Dentro do navio foi possível avistar o continente.
- e. () Foram doados vários suprimentos para os necessitados.

26. O sinal em Libras ilustrado ao lado refere-se, em Português, a qual campo semântico?



<https://vidacff.blogspot.com.br>

- a. (X) Das cores
- b. () De animais
- c. () De numerais
- d. () Dos alimentos
- e. () De vestimentas

27. Observe a gravura de Cláudia Nagura, com a sinalização em Libras, e assinale a alternativa que corresponde ao sentido em Português.



- a. () Estou com fome.
- b. () Parabéns a todas.
- c. () Saudade de todos.
- d. (X) Prazer em conhecer.
- e. () Vontade de passear!

28. Leia a soletração manual abaixo, e assinale a alternativa **correta**.



- a. () P-A-N-E
- b. () P-E-N-E
- c. (X) J-A-N-E
- d. () S-E-N-A
- e. () Z-A-G-A

29. Assinale a alternativa que apresenta a ideia traduzida de um sinal em Libras com o *movimento circular*.

- a. () Escola
- b. (X) Associação
- c. () Acadêmico
- d. () Sala de aula
- e. () Declaração

30. Assinale a alternativa na qual os pares lexicais se distinguem por oposição a um dos parâmetros (par mínimo), quando sinalizados em Libras.

- a. () Professor / Aluno
- b. () Felicidade / Carro
- c. () Trabalhar / Estudar
- d. () Necessidade / Homem
- e. (X) Estados Unidos / Mulher

Coluna
em Branco.
(rascunho)

**Página
em Branco.
(rascunho)**

**Página
em Branco.
(rascunho)**



FEPESE • Fundação de Estudos e Pesquisas Sócio-econômicos
Campus Universitário • UFSC • 88040-900 • Florianópolis • SC
Fone/Fax: (48) 3953-1000 • <http://www.fepese.org.br>